

GDYNIA SAILING DAYS

EURO CUP

kl. Flying Dutchman

INSTRUKCJA ŻEGLUGI

Gdynia, 15-17.07.2022 r.

Organizator:



Partner Strategiczny:



Partner Główny:



Sponsorzy:



Partner Technologiczny:



Partnerzy:



EURO CUP

w klasie Flying Dutchman
Gdynia, 15 – 17 lipca 2022 r.

INSTRUKCJA ŻEGLUGI

1. PRZEPISY

- 1.1 W przepisach dotyczących niniejszych regat:
[NP] oznacza przepis, naruszenie którego nie stanowi podstawy do protestu przez jacht.
- 1.2 W przypadku sprzeczności decydują postanowienia instrukcji żeglugi.

2. ZASADY POSTĘPOWANIA [NP][DP]

Zawodnicy i osoby wspierające muszą stosować się do wszelkich uzasadnionych poleceń organizatorów, sędziów i mierniczych.

3. KOMUNIKACJA Z ZAWODNIKAMI

- 3.1 Komunikaty dla zawodników będą umieszczane na oficjalnej tablicy ogłoszeń znajdującej się na stronie <https://events.pya.org.pl/fd-euro-cup.e77>
- 3.2 Sygnały podawane na brzegu będą wystawiane na maszcie sygnałowym na tarasie Yacht Klubu Polski Gdynia.
- 3.3 Sygnał optyczny wystawiony nad flagą klasy, floty lub akwenu obowiązuje tylko dla tej klasy, floty lub akwenu. Niniejszy punkt zmienia preambułę Sygnałów Wyścigu PRŻ.
- 3.4 Gdy flaga AP jest wystawiona na brzegu, sygnał „1 minuta” zostaje zastąpiony przez „nie wcześniej niż 45 minut”. Niniejszy punkt zmienia sygnał AP w Sygnałach Wyścigu PRŻ.
- 3.5 Flaga D wystawiona na brzegu wraz z jednym sygnałem dźwiękowym oznacza „Sygnał ostrzeżenia zostanie podany nie wcześniej niż za 45 minut”. Jachtom nie wolno opuszczać ich miejsc parkingowych dopóki flaga D nie zostanie wystawiona. [DP][NP]
- 3.6 Dodatkowe informacje dotyczące bezpieczeństwa, w tym numery telefonów, do służb ratowniczych i medycznych umieszczone zostaną na tablicy ogłoszeń.

4. ZMIANY W INSTRUKCJI ŻEGLUGI

- 4.1 Wszelkie zmiany w Instrukcji Żeglugi będą ogłaszane nie później niż 90 minut przed sygnałem ostrzeżenia do wyścigu, w którym zaczynają obowiązywać, z wyjątkiem, gdy zmiana taka dotyczy planu rozgrywania wyścigów, wówczas będzie ogłoszona do godziny 20.00 w dniu poprzedzającym jej obowiązywanie.

Organizator:



POLSKI ZWIĄZEK ŻEGLARSKI

Partner Strategiczny:



Zogłarsko Stołeczka Polski

Partner Główny:



PGE

Sponsorzy:



GHELAMCO



PORT GDYNIA

Partner Technologiczny:



orange

Partnerzy:



Bank Pekao



ERGO HESTIA



PHN



MARINA YACHT CLUB



GARMIN



BALL OCEANIC STANDARD



Blue Star Media



POLSKA LIGA SPORTOWA



LUBIANA



ZIGA



Wyższa Szkoła Bankowa Gdynia



ClickMeeting



texpst



Kinder



NZZ



Miasto Gdynia

Partneri honorowi i ich logo:



Ministerstwo Sportu i Turystyki



Miasto Gdynia



Prezydent Miasta Gdyni



Miasto Gdynia



Miasto Gdynia

- 4.2 Zmiany dotyczące przyporządkowania klas do akwenów muszą być ogłoszone do godziny 09.30 w dniu, w którym zaczynają obowiązywać lub, jeśli flaga AP jest wystawiona na brzegu, nie później niż 30 minut przed opuszczeniem flagi AP.

5. FORMAT REGAT

Regaty rozgrywane będą w formacie pojedynczej serii wyścigów.

6. PLAN CZASOWY WYŚCIGÓW

- 6.1 Planowane godziny pierwszych sygnałów ostrzeżenia i ilości wyścigów.

Piątek		Sobota		Niedziela	
12.00	3	11.00	4	10.30	3

- 6.2 Wyścigi nierozegrane w danym dniu mogą zostać rozegrane w kolejnych dniach, jeśli komisja regatowa tak zdecyduje.
- 6.3 Aby zawiadomić jachty, że wyścig lub seria wyścigów wkrótce się rozpocznie, co najmniej pięć minut przed podaniem sygnału ostrzeżenia zostanie wystawiona flaga pomarańczowa wraz z pojedynczym sygnałem dźwiękowym.
- 6.4 W ostatnim dniu regat żaden sygnał ostrzeżenia nie zostanie podany później niż o godzinie 15.00.

7. FLAGI KLAS

- 7.1 Stosowane będą następujące flagi klas:

Klasa	Flaga
FD	Flaga F MKS

8. AKWENY REGATOWE

- 8.1 Załącznik nr 1 pokazuje rozmieszczenie akwenów regatowych.
- 8.2 Przydział klas do poszczególnych akwenów regatowych zostanie poddany komunikatem. Oznakowania akwenów są następujące:

Akwen regatowy	Oznakowanie
ALPHA	Napis „ALPHA” na białym tle
BRAVO	Napis „BRAVO” na czerwonym tle
CHARLIE	Napis „CHARLIE” na zielonym tle
DELTA	Napis „DELTA” na żółtym tle

Organizator:



Partner Strategiczny:



Partner Główny:



Sponsorzy:



Partner Technologiczny:



Partnerzy:



9. TRASY

Załącznik nr 2 pokazują trasy, włączając ich oznakowanie, przybliżone kąty pomiędzy bokami, kolejność okrążania znaków i stronę, po której każdy znak musi być pozostawiony.

10. ZNAKI

10.1 Znakami trasy będą:

Kolor	Kształt	Nowe znaki
Pomarańczowy w białej koszulce	Walec	Zielony stożek

10.2 Znakami startu będą: statki komisji regatowej na prawym i lewym końcu.

10.3 Znakami mety będą: statek komisji regatowej i tyczka z pomarańczową flagą.

11. START

11.1 Linia startu przebiegać będzie pomiędzy masztami z pomarańczowymi flagami wystawionymi na znakach startu.

11.2 Jachty, których sygnał ostrzeżenia nie został jeszcze podany, muszą unikać przebywania w polu startowym. Pole startowe wyznacza obszar rozciągający się w odległości 50 metrów w każdym kierunku od linii startu i jej znaków. [DP][NP]

11.3 Jacht, który wystartuje później niż 4 min po sygnale startu dla jego grupy będzie sklasyfikowany jako DNS. Niniejszy punkt zmienia PRŻ A4 i A5.

12. ZMIANA NASTĘPNEGO BOKU TRASY

Aby zmienić następny bok trasy, komisja regatowa:

- postawi nowy znak,
- przesunie linię mety lub
- przesunie znaki bramki.

13. META

Linia mety przebiegać będzie między masztem z niebieską flagą na statku mety i znakiem mety.

14. LIMIT CZASU I PLANOWANY CZAS WYŚCIGU

14.1 Obowiązują następujące limity czasu i planowane czasy trwania wyścigu:

Limit czasu wyścigu	Planowany czas wyścigu	Czas otwarcia mety
90	50	15

Organizator:



Partner Strategiczny:



Partner Główny:



Sponsorzy:



Partner Technologiczny:



Partnerzy:



Partneri medialni:



Partneri honorowi i ich znaki:



- 14.2 Niedotrzymanie planowanego czasu wyścigu nie może być podstawą do zadośćuczynienia. Zmienia to PRŻ 62.1 (a).
- 14.3 Jachty, które nie ukończą w czasie oznaczonym jako czas otwarcia mety, po tym jak pierwszy jacht w grupie przebył trasę i ukończył, będą punktowane jako DNF. Niniejszy punkt zmienia PRŻ 35, A4 i A5.

15. ROZPATRYWANIA

- 15.1 Formularze prośby o rozpatrywanie będą dostępne na oficjalnej tablicy ogłoszeń i w biurze regat i muszą być nadsyłane na biuro.regat@pya.org.pl
- 15.2 Czas protestowy wynosi 60 minut po tym, jak ostatni jacht klasy ukończył ostatni wyścig w danym dniu lub po tym jak komisja regatowa zasygnalizuje, że nie będzie już więcej wyścigów w danym dniu. Obowiązuje późniejszy z wymienionych terminów.
- 15.3 Zestawienie protestów będące informacją dla zawodników o terminie rozpatrywania oraz, czy są stroną lub świadkiem w proteście, wywieszane będzie w ciągu 20 minut po zakończeniu czasu składania protestów. Rozpatrywania będą odbywać się w pokoju zespołu protestowego na terenie Yacht Klubu Polski Gdynia.
- 15.4 Zawiadomienie o protestach składanych przez komisję regatową, komisję pomiarową lub zespół protestowy zostanie wywieszane, aby poinformować jachty zgodnie z PRŻ 61.1(b).

16. PUNKTACJA

W przypadku zarzutu błędu w opublikowanych wynikach wyścigu lub serii wyścigów, jacht musi wypełnić formularz z prośbą o sprostowanie wyniku dostępny w biurze regat.

17. PRZEPISY BEZPIECZEŃSTWA [NP] [DP]

- 17.1 Zawodnicy mają obowiązek noszenia osobistych środków wypornościowych przez cały czas przebywania na wodzie, z wyjątkiem kiedy się przebierają lub dostosowują ubiór osobisty.
- 17.2 Jacht, który wycofa się z wyścigu musi jak najszybciej powiadomić o tym komisję regatową.
- 17.3 Jacht, który nie wychodzi na wodę musi jak najszybciej powiadomić o tym komisję regatową.
- 17.4 Dodatkowe informacje dotyczące bezpieczeństwa, w tym numery telefonów, do służb ratowniczych i medycznych umieszczone zostaną na tablicy ogłoszeń.

18. ZMIANA ZAWODNIKA LUB WYPOSAŻENIA [DP]

- 18.1 Zmiana zawodnika jest niedozwolona bez uprzedniej pisemnej zgody komisji regatowej.
- 18.2 Wymiana uszkodzonego lub utraconego wyposażenia jest niedozwolona bez zgody komisji pomiarowej. Prośby o wymianę muszą być składane do komisji pomiarowej przy pierwszej nadarzającej się okazji.

Organizator:



Partner Strategiczny:



Partner Główny:



Sponsorzy:



Partner Technologiczny:



Partnerzy:



19. ŁÓDZIE OFICJALNE

Łodzie oficjalne będą oznakowane w sposób następujący:

Łódź	Oznakowanie
Komisja regatowa	Flagi oznakowania akwenów
Zespół protestowy	Biała flaga z napisem JURY
Komisja pomiarowa	Biała flaga z literą M
Zabezpieczenie trasy	Flagi oznakowania akwenów
Media	Biała flaga z napisem PRESS lub MEDIA

20. ŁÓDZIE OSÓB WSPIERAJĄCYCH

- 20.1 Osoby wspierające muszą przebywać na zewnątrz obszaru, na którym jachty się ścigają w odległości nie mniejszej niż 50 m od najbliższego jachtu będącego w wyścigu lub znaku trasy.
- 20.2 Dodatkowo łodzie osób wspierających płynące z prędkością powyżej 5 węzłów muszą przebywać w odległości minimum 150 metrów od jakiegokolwiek jachtu w wyścigu.
- 20.3 Gdy osoby wspierające udzielają pomocy osobie w niebezpieczeństwie, IŻ 21.1 i 21.2 nie mają zastosowania.

21. ZASTRZEŻENIE ODPOWIEDZIALNOŚCI

Zawodnicy uczestniczą w regatach całkowicie na własne ryzyko – patrz PRŻ 3, 'Decyzja o uczestniczeniu w wyścigu'. Organizator nie przyjmie żadnej odpowiedzialności za uszkodzenia sprzętu lub uszkodzenia osób lub śmierć w związku z regatami, przed, podczas lub po regatach.

22. UBEZPIECZENIE

Każdy uczestniczący jacht musi posiadać na czas regat ważne ubezpieczenie od odpowiedzialności cywilnej (OC) w minimalnej kwocie gwarancyjnej w wysokości 1 500 000 EUR lub wartości równoważnej.

Organizator:



POLSKI ZWIĄZEK ŻEGLARSKI

Partner Strategiczny:



Związek Sportowy Gdynia

Partner Główny:



Sponsorzy:



Partner Technologiczny:



Partnerzy:



Partneri honorowi i ich logo:



Ministerstwo Sportu i Turystyki

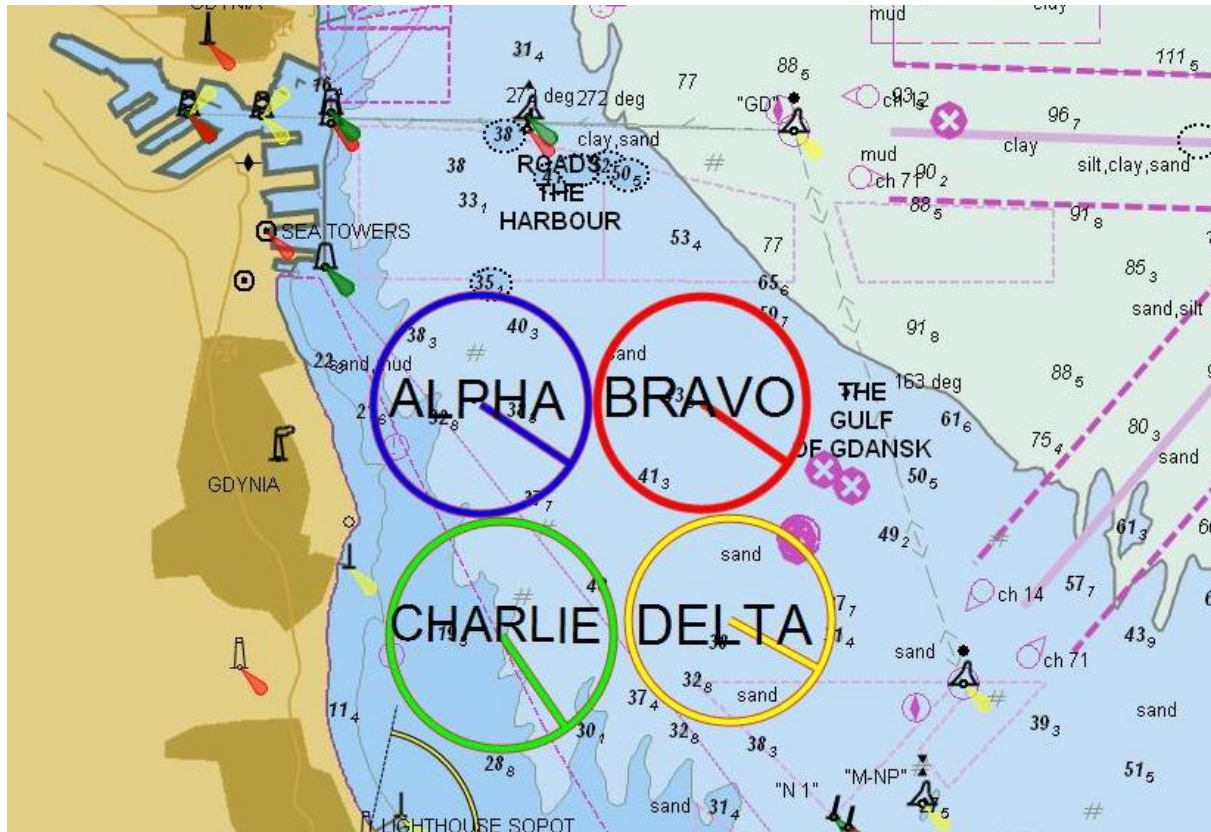
Miasto Gdynia

Prezydent Miasta Gdyni

Miasto Gdynia

Miasto Gdynia

ZAŁĄCZNIK NR 1 – AKWENY REGATOWE



Organizator:



Partner Strategiczny:



Partner Główny:



Sponsorzy:



Partnerzy:



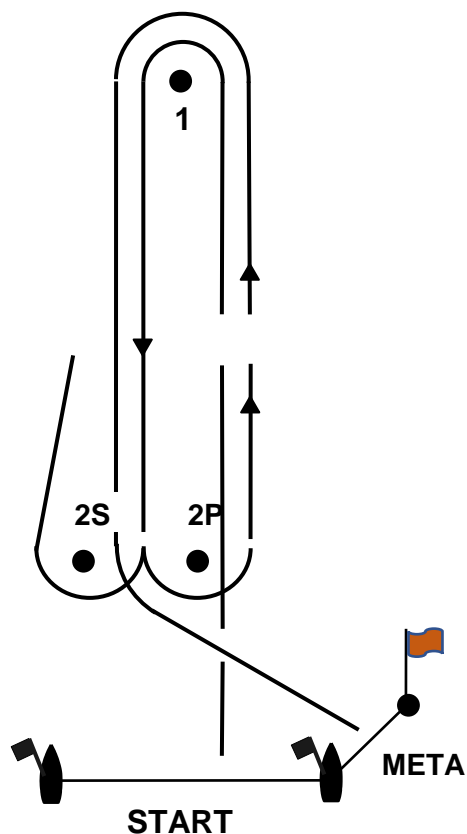
Partneri medialni:



Partneri honorowi i ich logo:



ZAŁĄCZNIK NR 2 – TRASA



Oznaczenie trasy	Konfiguracja
Bez oznaczenia	START – 1 – 2S/2P – 1 – 2P – META
Flaga klasy z flaga „S” MKS	START – 1 – 2P – META

Organizator:



Partner Strategiczny:



Partner Główny:



Sponsorzy:



Partner Technologiczny:



Partnerzy:



Partneri honorowi i ich logo:



Partneri honorowi i ich logo:

