



POLSKI ZWIĄZEK
ŻEGLARSKI

ŻEGLARSKIE MISTRZOSTWA POLSKI 2022 GDAŃSK – GÓRKI ZACHODNIE cz. 2

w klasach ILCA 6 K, ILCA 7, 470 mix, iQF K i M

Gdańsk, 22-25 września 2022 r.

INSTRUKCJA ŻEGLUGI

1. PRZEPISY

Regaty zostaną rozegrane zgodnie z przepisami zdefiniowanymi w "Przepisach Regatowych Żeglarstwa - World Sailing".

1.1 Dla klasy iQF Dodatek B ma zastosowanie, jednakże przepisy PRZ B5 61.1(a) oraz B8.A8 są usunięte.

1.2 Dla klasy iQF dodaje się nowy przepis PRZ 29.3:

Gdy w momencie sygnału ostrzeżenia kurs do pierwszego znaku wynosi 90 stopni od kursu na wiatr

a) Gdy w momencie sygnału startu komisja regatowa zidentyfikuje deskę po kursowej stronie linii startu, komisja regatowa musi zasygnalizować falstart generalny.

b) Gdy komisja regatowa zadziała na podstawie IŻ 1.3 (a) i deska jest zidentyfikowana, będzie ona zdyskwalifikowana bez rozpatrywania, nawet jeżeli wyścig zostanie przerwany. Komisja regatowa musi wywołać lub wystawić jej numer, musi ona wtedy natychmiast opuścić pole wyścigu. Gdy wyścig jest powtórzony lub jego start jest przeprowadzony ponownie, nie może ona w nim żeglować.

2. ZASADY POSTĘPOWANIA [NP][DP]

Zawodnicy i osoby wspierające muszą stosować się do wszelkich uzasadnionych poleceń organizatorów, komisji regatowej, pomiarowej i zespołu protestowego.

3. KOMUNIKACJA Z ZAWODNIKAMI

3.1 Komunikaty dla zawodników będą umieszczane na oficjalnej tablicy ogłoszeń znajdującej się na stronie <https://events.pya.org.pl/mistrzostwa-polski-klas-olimpijskich-mp-cz-2,e83>

3.2 Sygnały podawane na brzegu będą wystawiane na maszcie sygnałowym znajdującym się na terenie AZS COSA w Górkach Zachodnich (obok hotelu Galion).

3.3 Sygnał optyczny wystawiony nad flagą klasy, floty lub akwenu obowiązuje tylko dla tej klasy, floty lub akwenu. Niniejszy punkt zmienia preambułę Sygnałów Wyścigu PRZ.

ORGANIZATOR:



POLSKI ZWIĄZEK
ŻEGLARSKI

WSPÓLORGANIZATOR:



SAMORZĄD
WOJEWÓDZTWA POMORSKIEGO

PARTNER GŁÓWNY PZZ:



PARTNERZY:



Ministerstwo
Sportu i Turystyki



GDĄSK



GOSPODARZE:

SPONSORZY:



PATRONAT HONOROWY:



Ministerstwo
Sportu i Turystyki



MIECZYSLAW STRUK
MARSZAŁEK
WOJEWÓDZTWA POMORSKIEGO



PATRONATY MEDIALNE:

żeglarski.info
PORTAL INFORMACYJNY



POLSKI ZWIĄZEK
ŻEGLARSKI

- 3.4 Gdy flaga AP jest wystawiona na brzegu, sygnał „1 minuta” zostaje zastąpiony przez „nie wcześniej niż 45 minut” Niniejszy punkt zmienia sygnał AP w Sygnałach Wyścigu PRŻ.
- 3.5 Flaga D wystawiona na brzegu wraz z jednym sygnałem dźwiękowym oznacza „Sygnał ostrzeżenia zostanie podany nie wcześniej niż za 45 minut”. Jachtom nie wolno opuszczać ich miejsc parkingowych dopóki flaga D nie zostanie wystawiona.[DP]
- 3.6 Dodatkową formą komunikacji będzie grupa WhatsApp, do której dołączyć można poprzez link: <https://chat.whatsapp.com/L4ZBHheCBMXKeq4S9iU0VM>
- 3.7 Kanałem radiowym do komunikacji będzie kanał **72** VHF (akwen ALPHA) i kanał **77** VHF (akwen BRAVO).

4. ZMIANY W INSTRUKCJI ŻEGLUGI

- 4.1 Wszelkie zmiany w Instrukcji Żegluga będą ogłaszane nie później niż 90 minut przed sygnałem ostrzeżenia do wyścigu, w którym zaczynają obowiązywać, z wyjątkiem, gdy zmiana taka dotyczy planu rozgrywania wyścigów, wówczas będzie ogłoszona do godziny 20.00 w dniu poprzedzającym jej obowiązywanie.

5. FORMAT REGAT

- 5.1 Regaty rozegrane będą w formie pojedynczej serii wyścigów, chyba że ma zastosowanie IŻ 5.3.
- 5.2 Dla iQF seria może zawierać wyścigi rozegrane w dyscyplinie course racing i slalom. (Załącznik nr 3)
- 5.3 W przypadku, gdy w danej klasie zgłoszonych zostanie więcej niż 60 jachtów, regaty będą się składać z serii eliminacyjnej i finałowej.
 - 5.3.1 Seria eliminacyjna
 - 5.3.1.1 Jachty zostaną przydzielone do floty żółtej i niebieskiej, jak najbardziej zbliżonych do siebie wielkością oraz poziomem. Grupy zostaną ogłoszone do godziny 09.30 pierwszego dnia rozgrywania wyścigów oraz do godziny 09.00 każdego kolejnego dnia regat.
 - 5.3.1.2 Jachty zostaną ponownie przydzielone do flot po każdym dniu wyścigów. Jeśli wszystkie floty nie ukończyły tej samej ilości wyścigów, pod uwagę będą brane jedynie wyniki wyścigów ukończonych przez wszystkie floty. Ponowny przydział do flot wymaga rozegrania w regatach co najmniej 2 wyścigów.
 - 5.3.1.3 Ponowny przydział jachtów będzie przebiegać według następującej kolejności:
 - Pierwsze miejsce - żółta
 - Drugie - niebieska
 - Trzecie - niebieska
 - Czwarte - żółta

ORGANIZATOR:



POLSKI
ZWIĄZEK
ŻEGLARSKI

WSPÓLORGANIZATOR:



SAMORZĄD
WOJEWÓDZTWA POMORSKIEGO

PARTNER GŁÓWNY PZZ:



PARTNERZY:



Ministerstwo
Sportu i Turystyki



GDĄSK



GOSPODARZE:



SPONSORZY:



PATRONAT HONOROWY:



Ministerstwo
Sportu i Turystyki



MIECZYSLAW STRUK
MARSZAŁEK
WOJEWÓDZTWA POMORSKIEGO

PATRONATY MEDIALNE:



żeglarski.info
PORTAL INFORMACYJNY



POLSKI ZWIĄZEK
ŻEGLARSKI

Piąte - żółta
Ltd

- 5.3.1.4 Jeśli wszystkie floty nie ukończyły tej samej ilości wyścigów, kolejnego dnia serii eliminacyjnej w pierwszej kolejności zostaną rozegrane wyścigi dla flot, które ukończyły mniej wyścigów, a następnie wyścigi w nowych flotach.
- 5.3.1.5 Jeśli na koniec serii eliminacyjnej jakkolwiek z flot będzie miała więcej ukończonych wyścigów niż pozostałe, wyniki z tych wyścigów nie będą brane pod uwagę.
- 5.3.2 Seria finałowa
- 5.3.2.1 Aby rozpocząć serię finałową wymagane jest rozegranie co najmniej 3 wyścigów w serii eliminacyjnej.
- 5.3.2.2 Jachty zostaną przydzielone do floty złotej i srebrnej na podstawie ich wyniku w serii eliminacyjnej - pierwsze 50% floty (zaokrąglone w górę) do floty złotej.
- 5.3.2.3 Jachty przydzielone do floty złotej będą sklasyfikowane w regat przed jachtami z floty srebrnej. Może to nie dotyczyć jachtów ukaranych na podstawie PRŻ 6 lub 69.
- 5.3.2.4 Jachty mają obowiązek noszenia oznaczenia swojej floty na kolumnie, pomiędzy okuciem obciążacza bomu a okuciem bomu. Oznaczenia floty są dostępne w biurze regat.

6. PLAN CZASOWY WYŚCIGÓW

6.1 Wyścigi planowane są jak poniżej:

Klasy	Piątek 23.09.22 (seria eliminacyjna)	Sobota 24.09.22 (seria eliminacyjna)	Niedziela 25.09.22 (seria finałowa)
ILCA6 ILCA7 470	11:00 3 wyścigi	11:00 3 wyścigi	11:00 3 wyścigi
iQF	11:00 6 wyścigi	11:00 6 wyścigi	11:00 6 wyścigi

- 6.2 Wyścigi nierozegrane w danym dniu mogą zostać rozegrane w kolejnych dniach, jeśli komisja regatowa tak zdecyduje.
- 6.3 Aby zawiadomić jachty, że wyścig lub seria wyścigów wkrótce się rozpocznie, co najmniej 5 minut (2 min w przypadku iQF) przed podaniem sygnału ostrzeżenia zostanie wystawiona flaga pomarańczowa wraz z pojedynczym sygnałem dźwiękowym .
- 6.4 W ostatnim dniu regat żaden sygnał ostrzeżenia nie zostanie podany później niż o godzinie 15:00.

ORGANIZATOR:



POLSKI
ZWIĄZEK
ŻEGLARSKI

WSPÓLORGANIZATOR:



SAMORZĄD
WOJEWÓDZTWA POMORSKIEGO

PARTNER GŁÓWNY PZZ:



PARTNERZY:



Ministerstwo
Sportu i Turystyki



GDĄSK



GOSPODARZE:



GALION

SPONSORZY:



PTMEW



ziaja



American Sailing



ClickMeeting

PATRONAT HONOROWY:



Ministerstwo
Sportu i Turystyki



MIECZYSLAW STRUK
MARSZAŁEK
WOJEWÓDZTWA POMORSKIEGO

PATRONATY MEDIALNE:



WP

zeglarski.info
PORTAL INFORMACYJNY



POLSKI ZWIĄZEK
ŻEGLARSKI

7. FLAGI KLAS

7.1 Stosowane będą następujące flagi klas:

Klasa	Flaga
ILCA 6	Znak klasy na zielonym tle
ILCA 7	Znak klasy na czerwonym tle
470	Znak klasy na białym tle
iQF K	Żółta z napisem fleet
iQF M	Niebieska z napisem fleet

8. AKWENY REGATOWE

8.1 Załącznik nr 1 pokazuje rozmieszczenie akwenów regatowych.

8.2 Przydział klas do poszczególnych akwenów regatowych i oznakowania akwenów są następujące:

Akwen	Klasy	Oznakowanie
ALPHA	ILCA 7, ILCA 6, 470	Biała flaga z napisem ALPHA
BRAVO	iQF	Czerwona flaga z napisem BRAVO

9. TRASY

9.1 Rysunki w załączniku nr 2 pokazują trasy, włączając ich oznakowanie, przybliżone kąty pomiędzy bokami, kolejność okrążania znaków i stronę, po której każdy znak musi być pozostawiony.

9.2 Trasy będą sygnalizowane na tablicy wystawionej na statku startu.

10. ZNAKI

10.1 Znakami trasy 1, 2, 3S/3P, 4S/4P będą:

Akwen	Kolor	Kształt	Nowe znaki (IZ 12)
ALPHA	żółte	Walec	czerwony stożek
BRAVO	czerwone	Walec	zielony stożek

ORGANIZATOR:



WSPÓLORGANIZATOR:



SAMORZĄD
WOJEWÓDZTWA POMORSKIEGO

PARTNER GŁÓWNY PZZ:



PARTNERZY:



Ministerstwo
Sportu i Turystyki



GDĄSK



GALION

SPONSORZY:



PTMEW



ziaja



American Sailing



ClickMeeting

PATRONAT HONOROWY:



Ministerstwo
Sportu i Turystyki



MIECZYSLAW STRUK
MARSZAŁEK
WOJEWÓDZTWA POMORSKIEGO



PATRONATY MEDIALNE:

żeglarski.info
PORTAL INFORMACYJNY



POLSKI ZWIĄZEK
ŻEGLARSKI

- 10.2 Znakami startu będą statki komisji regatowej (akwen alpha)
- 10.3 Znakami startu będą statek komisji regatowej i tyczka z pomarańczową flagą (akwen bravo)
- 10.4 Znakami mety będą: statek komisji regatowej i tyczka z pomarańczową flagą.

11. START

- 11.1 Linia startu przebiegać będzie pomiędzy masztami z pomarańczowymi flagami wystawionymi na znakach startu lub masztem z pomarańczową flagą i kursową stroną znaku startu.
- 11.2 Start dla klasy iQF przebiegać będzie zgodnie z procedurą opisaną w załączniku nr 3.
- 11.3 Jachty, których sygnał ostrzeżenia nie został jeszcze podany, muszą unikać przebywania w polu startowym. Pole startowe wyznacza obszar rozciągający się w odległości 50 metrów w każdym kierunku od linii startu i jej znaków. [DP][NP]
- 11.4 Jacht, który wystartuje później niż 4 min (2 min w przypadku iQF) po sygnale startu dla jego grupy będzie sklasyfikowany jako DNS. Niniejszy punkt zmienia PRŻ A4 i A5.

12. ZMIANA NASTĘPNEGO BOKU TRASY

Aby zmienić następny bok trasy, komisja regatowa:

- a) postawi nowy znak,
- b) przesunie linię mety lub
- c) przesunie znaki bramki.

Zmienia to PRŻ 33.

13. META

Linia mety przebiegać będzie między masztem z niebieską flagą na statku mety i znakiem mety.

14. LIMIT CZASU I PLANOWANY CZAS WYŚCIGU

- 14.1 Obowiązują następujące limity czasu i planowane czasy trwania wyścigu:

Klasa	Planowany czas wyścigu	Limit czasu	Czas otwarcia mety
ILCA 7	50	90	15
ILCA 6	50	90	15
470	50	90	15
iQF CR	15	25	10
iQF Słalom	4- 5	6	3



POLSKI ZWIĄZEK
ŻEGLARSKI



SAMORZĄD
WOJEWÓDZTWA POMORSKIEGO



PARTNERZY:

GOSPODARZE:



Ministerstwo
Sportu i Turystyki



GDĄSK



SPONSORZY:



PTMEW



ziaja



American Sailing



PATRONAT HONOROWY:

PATRONATY MEDIALNE:



Ministerstwo
Sportu i Turystyki



MIECZYSLAW STRUK
MARSZAŁEK
WOJEWÓDZTWA POMORSKIEGO



żeglarski.info
PORTAL INFORMACYJNY



POLSKI ZWIĄZEK
ŻEGLARSKI

- 14.2 Jachty, które nie ukończą w czasie oznaczonym jako czas otwarcia mety, po tym jak pierwszy jacht w grupie przebył trasę wypełniając wszystkie zobowiązania PRŻ 28, będą punktowane jako DNF. Niniejszy punkt zmienia PRŻ 35, A4 i A5.

15. PROTESTY I PROŚBY O ZADOŚĆUCZYNIENIE

- 15.1 Formularze prośby o rozpatrywanie będą dostępne w biurze regat i tam muszą być składane.
- 15.2 Dla każdego akwenu czas składania protestów wynosi 60 minut po tym jak ostatni jacht ukończył ostatni wyścig w danym dniu lub po tym jak komisja regatowa zasygnalizuje, że nie będzie już więcej wyścigów w danym dniu. Obowiązuje późniejszy z wymienionych terminów.
- 15.3 Zestawienie protestów będące informacją dla zawodników o terminie rozpatrywania oraz, czy są stroną lub świadkiem w proteście, wywieszane będzie w ciągu 20 minut po zakończeniu czasu składania protestów. Rozpatrywania będą odbywać się w pokoju zespołu protestowego, począwszy od godziny podanej na zestawieniu.
- 15.4 Kara za złamanie przepisów klasowych, przepisów Dodatku G PRŻ oraz przepisów oznaczonych [DP] może być mniejsza niż dyskwalifikacja.
Lista jachtów, które zgodnie z dodatkiem P zostały ukarane przez zespół protestowy za naruszenie przepisu 42 będzie wywieszona na tablicy ogłoszeń.

16. PUNKTACJA

- 16.1 Rozegranie minimum 1 wyścigu jest wymagane by regaty zostały uznane za ważne.
- 16.2 Gdy rozegrane zostały mniej niż 3 wyścigi, wynikiem punktowym jachtu w serii będzie łączna suma jego punktów ze wszystkich wyścigów.
- 16.3 Gdy rozegranych zostało 3 lub więcej wyścigów, wynikiem punktowym jachtu w serii będzie łączna suma jego punktów ze wszystkich wyścigów z wyłączeniem jego najgorszego wyniku punkowego.
- 16.4 W klasach podzielonych na floty PRŻ A4.2 jest zmieniony w ten sposób, że bierze się pod uwagę liczbę jachtów przydzielonych do największej floty.
- 16.5 W przypadku zarzutu błędu w opublikowanych wynikach wyścigu lub serii wyścigów, jacht musi wypełnić formularz z prośbą o sprostowanie wyniku dostępny w biurze regat.
- 16.6 Dla klasy iQF wynikiem punktowym deski w serii będzie łączna suma jej punktów ze wszystkich wyścigów z wyłączeniem jej najgorszych wyników punktowych zgodnie z poniższą tabelką.

Liczba wyścigów	Liczba odrzuconych wyników
1 - 2	0
3 - 7	1
8 - 12	2

ORGANIZATOR:

WSPÓLORGANIZATOR:

PARTNER GŁÓWNY PZZ:



POLSKI
ZWIĄZEK
ŻEGLARSKI



SAMORZĄD
WOJEWÓDZTWA POMORSKIEGO



PARTNERZY:

GOSPODARZE:



Ministerstwo
Sportu i Turystyki



GDĄSK



SPONSORZY:



PTMEW



ziaja



American Sailing



ClickMeeting

PATRONAT HONOROWY:

PATRONATY MEDIALNE:



Ministerstwo
Sportu i Turystyki



MIECZYSLAW STRUK
MARSZAŁEK
WOJEWÓDZTWA POMORSKIEGO



WP

żeglarski.info
PORTAL INFORMACYJNY



POLSKI ZWIĄZEK
ŻEGLARSKI

13 - 17	3
18 i więcej	4

17. PRZEPISY BEZPIECZEŃSTWA [NP] [DP]

- 17.1 Zawodnicy mają obowiązek noszenia osobistych środków wypornościowych przez cały czas przebywania na wodzie, z wyjątkiem kiedy się przebierają lub dostosowują ubiór osobisty.
- 17.2 Jacht, który wycofa się z wyścigu musi jak najszybciej powiadomić o tym komisję regatową.
- 17.3 Jacht, który nie wychodzi na wodę musi jak najszybciej powiadomić o tym komisję regatową.
- 17.4 Dodatkowe informacje dotyczące bezpieczeństwa, w tym numery telefonów, do służb ratowniczych i medycznych umieszczone zostaną na tablicy ogłoszeń.

18. ZMIANA ZAWODNIKA LUB WYPOSAŻENIA [DP]

- 18.1 Zmiana zawodnika jest niedozwolona bez uprzedniej pisemnej zgody komisji regatowej.
- 18.2 Wymiana uszkodzonego lub utraconego wyposażenia jest niedozwolona bez zgody komisji pomiarowej. Prośby o wymianę muszą być składane do komisji pomiarowej przy pierwszej nadarzającej się okazji.

19. KONTROLA WYPOSAŻENIA I POMIARY [DP]

Jacht lub jego wyposażenie mogą podlegać sprawdzeniu w dowolnym czasie regat dla potwierdzenia zgodności z przepisami klasowymi i Instrukcją Żeglugi. Na wodzie jacht może zostać poinstruowany przez członka komisji pomiarowej, aby udał się natychmiast do miejsca przeznaczonego na inspekcję.

20. ŁODZIE OFICJALNE

Łodzie oficjalne będą oznakowane w sposób następujący:

- łodzie zespołu protestowego – biała flaga z napisem JURY,
- łódź mierniczego regat – biała flaga z napisem M,
- łodzie mediów - biała flaga z napisem PRESS.

21. ŁODZIE OSÓB WSPIERAJĄCYCH [NP][DP]

- 21.1 Kierownicy ekip, trenerzy i inne osoby wspierające muszą przebywać na zewnątrz obszaru, na którym jachty się ścigają w odległości nie mniejszej niż 50 m od najbliższego zawodnika lub znaku trasy. Przepis ten obowiązuje od czasu sygnału przygotowania dla pierwszej grupy startującej do czasu, gdy wszystkie jachty ukończą lub do czasu, gdy KR zasygnalizuje odroczenie lub przerwanie wyścigu dla wszystkich grup.
- 21.2 Dodatkowo łodzie osób wspierających płynące z prędkością powyżej 5 węzłów muszą

ORGANIZATOR:



POLSKI
ZWIĄZEK
ŻEGLARSKI

WSPÓLORGANIZATOR:



SAMORZĄD
WOJEWÓDZTWA POMORSKIEGO

PARTNER GŁÓWNY PZZ:



PARTNERZY:



Ministerstwo
Sportu i Turystyki



GDANSK



GOSPODARZE:



GALION

SPONSORZY:



PATRONAT HONOROWY:



Ministerstwo
Sportu i Turystyki



MIECZYSLAW STRUK
MARSZAŁEK
WOJEWÓDZTWA POMORSKIEGO

PATRONATY MEDIALNE:



żeglarski.info
PORTAL INFORMACYJNY



POLSKI ZWIĄZEK
ŻEGLARSKI

przebywać w odległości minimum 150 metrów od jakiegokolwiek jachtu w wyścigu.

21.3 Gdy osoby wspierające udzielają pomocy osobie w niebezpieczeństwie, IŻ 21.1 i 21.2 nie mają zastosowania.

22. UBEZPIECZENIE

Każdy uczestniczący jacht musi posiadać na czas regat ważne ubezpieczenie od odpowiedzialności cywilnej (OC) w minimalnej kwocie gwarancyjnej w wysokości 1 500 000 EUR lub wartości równoważnej.

ORGANIZATOR:



POLSKI
ZWIĄZEK
ŻEGLARSKI

WSPÓŁORGANIZATOR:



SAMORZĄD
WOJEWÓDZTWA POMORSKIEGO

PARTNER GŁÓWNY PZZ:



PARTNERZY:



Ministerstwo
Sportu i Turystyki



GDĄSK



GOSPODARZE:



SPONSORZY:



PTMEW



ClickMeeting

PATRONAT HONOROWY:



Ministerstwo
Sportu i Turystyki



MIECZYSLAW STRUK
MARSZAŁEK
WOJEWÓDZTWA POMORSKIEGO

PATRONATY MEDIALNE:

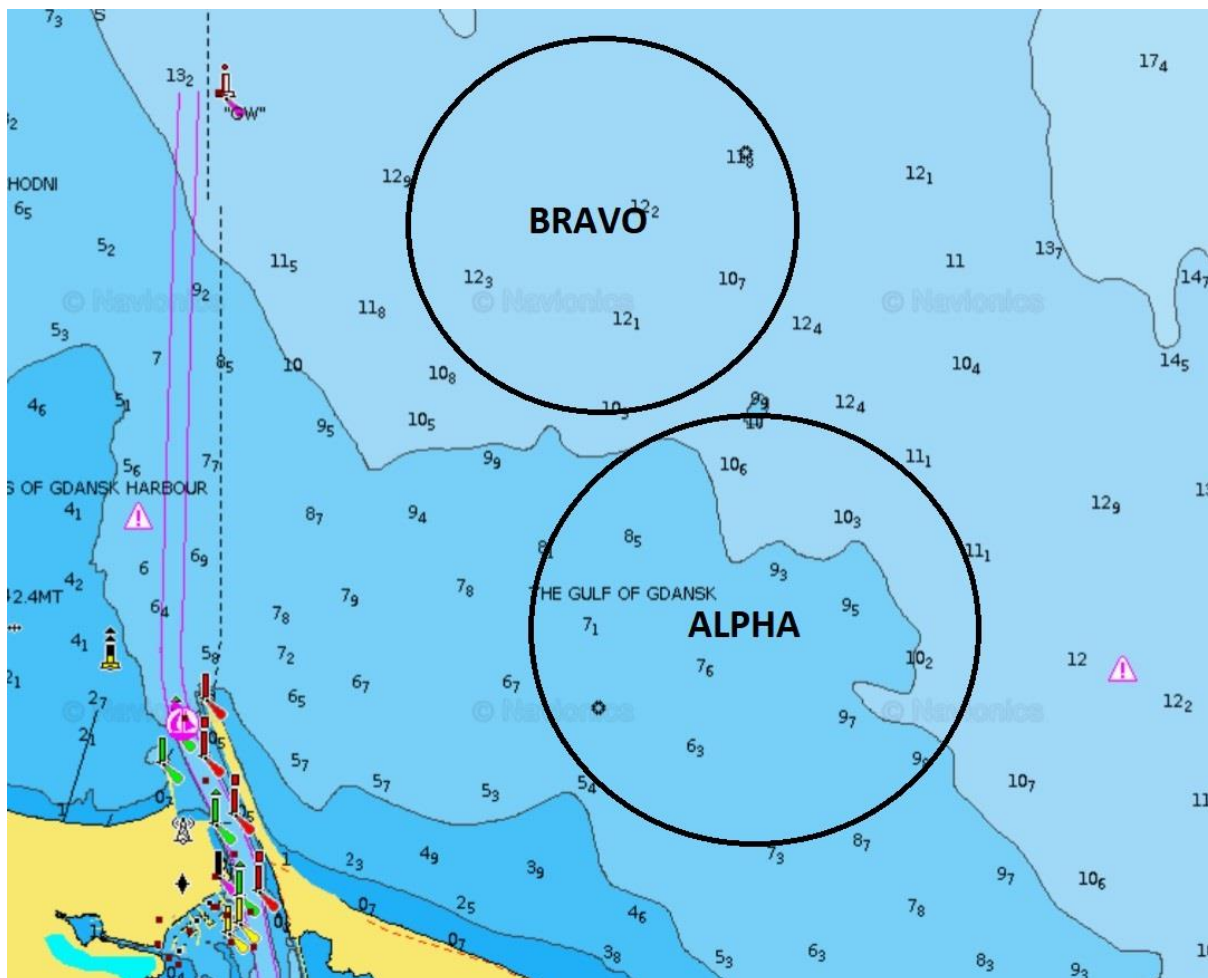


żeglarski.info
PORTAL INFORMACYJNY



POLSKI ZWIĄZEK
ŻEGLARSKI

ZAŁĄCZNIK NR 1 – AKWENY REGATOWE



ORGANIZATOR:



POLSKI ZWIĄZEK
ŻEGLARSKI

WSPÓŁORGANIZATOR:



SAMORZĄD
WOJEWÓDZTWA POMORSKIEGO

PARTNER GŁÓWNY PZZ:



PARTNERZY:



Ministerstwo
Sportu i Turystyki



GDANSK



PZZ



GALION

SPONSORZY:



PTMEW



ziaja



American Sailing



ClickMeeting

PATRONAT HONOROWY:



Ministerstwo
Sportu i Turystyki



MIECZYŚLAW STRUK
MARSZAŁEK
WOJEWÓDZTWA POMORSKIEGO



WP

PATRONATY MEDIALNE:

żeglarski.info
PORTAL INFORMACYJNY

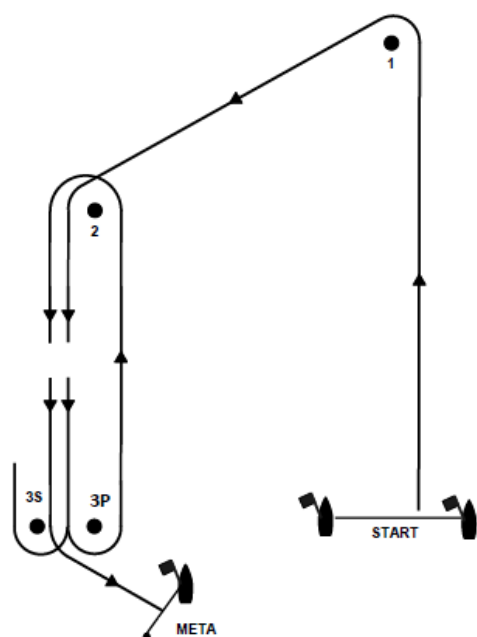


POLSKI ZWIĄZEK
ŻEGLARSKI

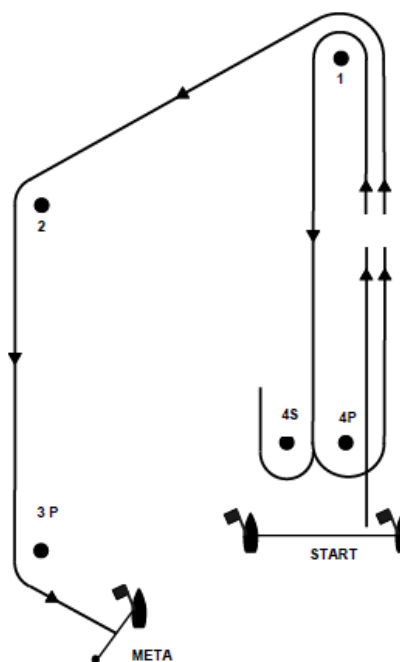
ZAŁĄCZNIK NR 2

TRASY TRAPEZOWE

Trasa trapezowa zewnętrzna O



Trasa trapezowa wewnętrzna I



Oznaczenie trasy	Konfiguracja
Biała flaga lub tablica z napisem O2	START – 1 – 2 – 3S /3P – 2 – 3P – META
Biała flaga lub tablica z napisem O3	START – 1 – 2 – 3S/3P – 2 – 3S/3P – 2 – 3P – META

Oznaczenie trasy	Konfiguracja
Biała flaga lub tablica z napisem I2	START – 1 – 4S/4P – 1 – 2 – 3P – META
Biała flaga lub tablica z napisem I3	START – 1 – 4S/4P – 1 – 4 – 1 – 2 – 3P – META

ORGANIZATOR:



POLSKI ZWIĄZEK
ŻEGLARSKI

WSPÓLORGANIZATOR:



SAMORZĄD
WOJEWÓDZTWA POMORSKIEGO

PARTNER GŁÓWNY PZZ:



PARTNERZY:



Ministerstwo
Sportu i Turystyki



GDĄSK



GALION

SPONSORZY:



PTMEW



ziaja



American Sailing



ClickMeeting

PATRONAT HONOROWY:



Ministerstwo
Sportu i Turystyki



MIECZYŚLAW STRUK
MARSZAŁEK
WOJEWÓDZTWA POMORSKIEGO

PATRONATY MEDIALNE:



WP

żeglarski.info
PORTAL INFORMACYJNY

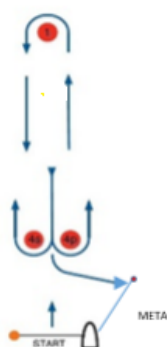


POLSKI ZWIĄZEK
ŻEGLARSKI

ZAŁĄCZNIK NR 2 - TRASY

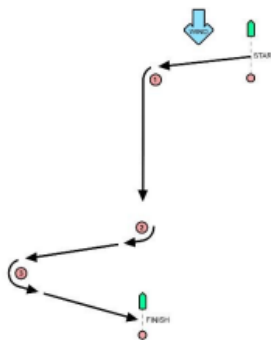
TRASY DLA KLASY iQF

COURSE RACING

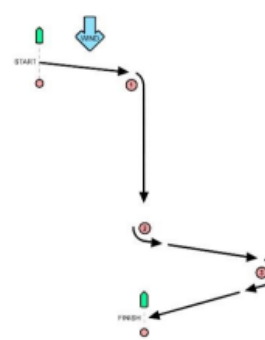


Oznaczenie	Konfiguracja
LR2	Start-1-4S/4P-1-4P-Meta

SLALOM



Oznaczenie	Konfiguracja
SD3	Start-1-2-3-Meta



Oznaczenie	Konfiguracja
PD3	Start-1-2-3-Meta

ORGANIZATOR:



POLSKI ZWIĄZEK
ŻEGLARSKI

WSPÓLORGANIZATOR:



SAMORZĄD
WOJEWÓDZTWA POMORSKIEGO

PARTNER GŁÓWNY PZZ:



PARTNERZY:



Ministerstwo
Sportu i Turystyki



GDĄSK



NCZ



GALION

GOSPODARZE:



PTMEW



ziaja



American Sailing



ClickMeeting

PATRONAT HONOROWY:



Ministerstwo
Sportu i Turystyki



MIECZYSLAW STRUK
MARSZAŁEK
WOJEWÓDZTWA POMORSKIEGO

PATRONATY MEDIALNE:



WP

żeglarski.info
PORTAL INFORMACYJNY



POLSKI ZWIĄZEK
ŻEGLARSKI

ZAŁĄCZNIK NR 3 - FORMAT REGAT KLASY IQF

1. Regaty będą składać się z pojedynczej serii wyścigów, które mogą zostać rozegrane w dwóch dyscyplinach: slalom i course racing.
2. Aby poinformować zawodników, w której dyscyplinie będą rozgrywane wyścigi komisja regatowa wystawi flagę numeryczną MKS "1" dla slalomu lub "2" dla course racingu na brzegu, nie później niż 45 min przed sygnałem ostrzeżenia lub na wodzie, nie później niż wraz sygnałem ostrzeżenia.
3. Dla wszystkich wyścigów stosowana będzie poniższa procedura startowa. Zmienia to PRŻ B3 26.1 i 26.2 (IŻ 11.2)

Minuty do sygnału startu	Sygnal optyczny	Sygnal dźwiękowy	Znaczenie
3	Flaga klasy	jeden	Sygnal ostrzeżenia
2	U lub czarna flaga	jeden	Sygnal przygotowania
1	Opuszczenie flagi przygotowania	Jeden długi	Sygnal jednej minuty
0	Opuszczenie flagi klasy	jeden	Sygnal startu

4. Punktacja.
 - 4.1 Course racing punktuje w serii jako jeden wyścig.
 - 4.2 Slalom punktuje jako jeden wyścig.

ORGANIZATOR:



WSPÓLORGANIZATOR:



SAMORZĄD
WOJEWÓDZTWA POMORSKIEGO

PARTNER GŁÓWNY PZZ:



PARTNERZY:



Ministerstwo
Sportu i Turystyki



GDANSK



GOSPODARZE:



SPONSORZY:



PATRONAT HONOROWY:



Ministerstwo
Sportu i Turystyki



MIECZYSLAW STRUK
MARSZAŁEK
WOJEWÓDZTWA POMORSKIEGO

PATRONATY MEDIALNE:



żeglarski.info
PORTAL INFORMACYJNY