

MISTRZOSTWA POLSKI W SPRINCIE

kl. OPT, 29er, OSF, l'Equipe

INSTRUKCJA ŻEGLUGI

Gdynia, 14-15.07.2022 r.

Organizator:



POLSKI
ZWIĄZEK
ŻEGLARSKI

Partner Strategiczny:



GDYNIA
Zogłarsko Stołeczka Polski

Partner Główny:



PGE

Sponsorzy:



GHELAMCO



PORT
GDYNIA

Partner Technologiczny:



orange™

Partnerzy:



Bank Pekao



ERGO
HESTIA



PHN



MARINA
JACHT CLUB



GARMIN



BALL
OCEANIC STANDARD



TVP3
GDAŃSK



POLSKA LIGA
SPORTOWA



LUBIANA
Najlepsze. Doskonała forma.



ziqia



Wyższa Szkoła Bankowa
Gdynia



ClickMeeting



tex>st



Kinder
100% of Innovation



NEZ



POLSKIE JACHTY



POLSKA LIGA
ŻEGLARSKA



POLSKA LIGA
ŻEGLARSKA



POLSKIE JACHTY



POLSKA
FUNDACJA
NARODOWA



WP



prestiż



Platforma
Mediarna



Express



nowezagle.pl



trojmiasto.pl



TVP3
GDAŃSK



TVP3
GDAŃSK



Radio Gdańsk



zeglarski.info



Ministerstwo
Sportu i Turystyki



MIĘDZYGODZIŃSKIE
MIĘDZYGODZIŃSKIE



Prezydent
MIASTA GDYNI



MIĘDZYGODZIŃSKIE
MIĘDZYGODZIŃSKIE

MISTRZOSTWA POLSKI W SPRINCIE

kl. OPT, 29er, OSF, l'Equipe

Gdynia, 14 – 15 lipca 2022 r.

INSTRUKCJA ŻEGLUGI

1. PRZEPISY

- 1.1 W przepisach dotyczących niniejszych regat:
[NP] oznacza przepis, naruszenie którego nie stanowi podstawy do protestu przez jacht.
- 1.2 „Dodatek UF obowiązujący na Mistrzostwach Polski w Sprincie” ma zastosowanie i znajduje się na oficjalnej tablicy ogłoszeń.

2. ZASADY POSTĘPOWANIA [NP][DP]

Zawodnicy i osoby wspierające muszą stosować się do wszelkich uzasadnionych poleceń organizatorów, sędziów i mierniczych.

3. KOMUNIKACJA Z ZAWODNIKAMI

- 3.1 Komunikaty dla zawodników będą umieszczane na oficjalnej tablicy ogłoszeń znajdującej się na stronie <https://events.pya.org.pl/mistrzostwa-polski-w-sprincie,e70>
- 3.2 Sygnały podawane na brzegu będą wystawiane na maszcie sygnałowym na tarasie Yacht Klubu Polski Gdynia.
- 3.3 Sygnał optyczny wystawiony nad flagą klasy, floty lub akwenu obowiązuje tylko dla tej klasy, floty lub akwenu. Niniejszy punkt zmienia preambułę Sygnałów Wyścigu PRŻ.
- 3.4 Gdy flaga AP jest wystawiona na brzegu, sygnał „1 minuta” zostaje zastąpiony przez „nie wcześniej niż 30 minut”. Niniejszy punkt zmienia sygnał AP w Sygnałach Wyścigu PRŻ.
- 3.5 Dodatkowe informacje dotyczące bezpieczeństwa, w tym numery telefonów, do służb ratowniczych i medycznych umieszczone zostaną na tablicy ogłoszeń.

4. ZMIANY W INSTRUKCJI ŻEGLUGI

- 4.1 Wszelkie zmiany w Instrukcji Żeglugi będą ogłaszane nie później niż 60 minut przed sygnałem ostrzeżenia do wyścigu, w którym zaczynają obowiązywać, z wyjątkiem, gdy zmiana taka dotyczy planu rozgrywania wyścigów, wówczas będzie ogłoszona do godziny 20.00 w dniu poprzedzającym jej obowiązywanie.
- 4.2 Zmiany w IŻ dokonane na wodzie będą przekazywane ustnie przez arbitrow i będą miały natychmiastowe zastosowanie.

Organizator:



Partner Strategiczny:



Partner Główny:



Sponsorzy:



Partner Technologiczny:



Partnerzy:



Wyższa Szkoła Bankowa Gdynia



Partneri medialni:



Partneri honorowi i ich logo:



- 4.3 Zmiany dotyczące przyporządkowania klas do akwenów muszą być ogłoszone do godziny 09.30 w dniu, w którym zaczynają obowiązywać lub, jeśli flaga AP jest wystawiona na brzegu, nie później niż 30 minut przed opuszczeniem flagi AP.

5. FORMAT REGAT

Regaty rozgrywane będą w formacie pojedynczej serii wyścigów z udziałem arbitrow.

6. PLAN CZASOWY WYŚCIGÓW

- 6.1 Odprawa z zawodnikami i trenerami odbędzie się w dniu 14.07.2022 (czwartek) o godz. 9.30. w namiocie w miasteczku regat.
- 6.2 Planowane godziny pierwszych sygnałów ostrzeżenia.

Data	Klasa	Planowany sygnał ostrzeżenia
14.07	OSF	11:00
14.07	OPT K	12:00
14.07	OPT M	12:10
14.07	L`EQ	13:40
14.07	29er	13:50
15.07	OPT K	10:30
15.07	OPT M	10:40
15.07	29er	11:50
15.07	L`EQ	12:00

- 6.3 W ostatnim dniu regat żaden sygnał ostrzeżenia nie zostanie podany później niż o godzinie 15.00.

7. FLAGI KLAS

Stosowane będą następujące flagi klas:

Klasa	Flaga
OPT M	Znak klasy na białym tle
OPT K	Znak klasy na niebieskim tle
OSF	Znak klasy na białym tle
29er	Znak klasy na czerwonym tle
LEQ	Znak klasy na białym tle

8. AKWENY REGATOWE

- 8.1 Załącznik nr 1 pokazuje rozmieszczenie akwenów regatowych.
- 8.2 Przydział klas do poszczególnych akwenów regatowych i oznakowania akwenów są



następujące:

Akwen regatowy	Oznakowanie
ALPHA	Flaga „ALPHA” na białym tle

9. TRASY

9.1 Załącznik nr 2 pokazuje trasy, włączając ich oznakowanie, przybliżone kąty pomiędzy bokami, kolejność okrążania znaków i stronę, po której każdy znak musi być pozostawiony.

10. ZNAKI

10.1 Znakami trasy będą:

Kolor	Kształt
Czerwony w białej koszulce	Walec

10.2 Znakami startu będą: statek komisji regatowej i tyczka z pomarańczową flagą.

10.3 Znakami mety będą: statek komisji regatowej i tyczka z pomarańczową flagą.

11. START

11.1 Linia startu przebiegać będzie pomiędzy masztami z pomarańczowymi flagami wystawionymi na znakach startu.

11.2 Starty do wyścigów odbywać się będą wg poniższej procedury, zmienia to PRŻ 26:

- 3 minuty (sygnał ostrzeżenia) – podniesienie flagi klasy,
- 2 minuty (sygnał przygotowania) – podniesienie flagi przygotowania,
- 1 minuta – opuszczenie flagi przygotowania,
- Sygnał startu – opuszczenie flagi klasy,

11.3 Arbiter wystawi czarną flagę zgodnie z UF3.5(c) gdy jacht zostanie sklasyfikowany jako OCS przez Komisję Regatową.

Jacht, który nie wystartuje w ciągu dwóch minut od sygnału startu zostanie sklasyfikowany jako DNS, co zostanie zasygnalizowane przez arbitrowi zgodnie z przepisem UF3.5(c).

12. ZMIANA NASTĘPNEGO BOKU TRASY

12.1 Aby zmienić następny bok trasy, komisja regatowa może przesunąć znak. Zmiana boku trasy nie będzie sygnalizowana. Zmienia to PRŻ 33.

12.2 Trasy nie będą skracane. Niniejszy punkt zmienia PRŻ 32.

13. META

Linia mety przebiegać będzie między masztem z niebieską flagą na statku mety i znakiem mety.

Organizator:



Partner Strategiczny:



Partner Główny:



Sponsorzy:



Partner Technologiczny:



Partnerzy:



14. LIMIT CZASU I PLANOWANY CZAS WYŚCIGU

14.1 Obowiązują następujące limity czasu i planowane czasy trwania wyścigu:

Limit czasu wyścigu	Planowany czas wyścigu	Czas otwarcia mety
25	12	5

14.2 Jachty, które nie ukończą w czasie oznaczonym jako czas otwarcia mety, po tym jak pierwszy jacht w grupie przebył trasę i ukończył, będą punktowane jako DNF. Niniejszy punkt zmienia PRŻ 35, A4 i A5.

15. PROTESTY I PROŚBY O ZADOŚĆUCZYNIENIE

Protesty i prośby o zadośćuczynienie mogą być wnoszone zgodnie z Dodatkiem UF.

16. PUNKTACJA

W przypadku zarzutu błędu w opublikowanych wynikach wyścigu lub serii wyścigów, jacht musi wypełnić formularz z prośbą o sprostowanie wyniku dostępnym w biurze regat.

17. PRZEPISY BEZPIECZEŃSTWA [NP] [DP]

17.1 Zawodnicy mają obowiązek noszenia osobistych środków wypornościowych przez cały czas przebywania na wodzie, z wyjątkiem kiedy się przebierają lub dostosowują ubiór osobisty.

17.2 Jacht, który wycofa się z wyścigu musi jak najszybciej powiadomić o tym komisję regatową.

17.3 Jacht, który nie wychodzi na wodę musi jak najszybciej powiadomić o tym komisję regatową.

17.4 Dodatkowe informacje dotyczące bezpieczeństwa, w tym numery telefonów, do służb ratowniczych i medycznych umieszczone zostaną na tablicy ogłoszeń.

18. ZMIANA ZAWODNIKA LUB WYPOSAŻENIA [DP]

18.1 Zmiana zawodnika jest niedozwolona bez uprzedniej pisemnej zgody komisji regatowej.

18.2 Wymiana uszkodzonego lub utraconego wyposażenia jest niedozwolona bez zgody komisji pomiarowej. Prośby o wymianę muszą być składane do komisji pomiarowej przy pierwszej nadarzającej się okazji.

19. ŁÓDZIE OFICJALNE

Łodzie oficjalne będą oznakowane w sposób następujący:

Łódź	Oznakowanie
Komisja regatowa	Flagi oznakowania akwenów
Arbitrzy	Biała flaga z napisem JURY
Komisja pomiarowa	Biała flaga z literą M

Organizator:



Partner Strategiczny:



Partner Główny:



Sponsorzy:



Partner Technologiczny:



Partnerzy:



Wyższa Szkoła Bankowa Gdynia



Partneri medialni:



Partneri honorowi i ich symbole:



Zabezpieczenie trasy	Flagi oznakowania akwenów
Media	Biała flaga z napisem PRESS lub MEDIA

20. ŁODZIE OSÓB WSPIERAJĄCYCH

- 20.1 Osoby wspierające muszą przebywać na zewnątrz obszaru, na którym jachty się ścigają w odległości nie mniejszej niż 50 m od najbliższego jachtu będącego w wyścigu lub znaku trasy.
- 20.2 Dodatkowo łodzie osób wspierających płynące z prędkością powyżej 5 węzłów muszą przebywać w odległości minimum 150 metrów od jakiegokolwiek jachtu w wyścigu.
- 20.3 Gdy osoby wspierające udzielają pomocy osobie w niebezpieczeństwie, IŻ 20.1 i 20.2 nie mają zastosowania.

21. ZASTRZEŻENIE ODPOWIEDZIALNOŚCI

Zawodnicy uczestniczą w regatach całkowicie na własne ryzyko – patrz PRŻ 3, 'Decyzja o uczestniczeniu w wyścigu'. Organizator nie przyjmie żadnej odpowiedzialności za uszkodzenia sprzętu lub uszkodzenia osób lub śmierć w związku z regatami, przed, podczas lub po regatach.

22. UBEZPIECZENIE

Każdy uczestniczący jacht musi posiadać na czas regat ważne ubezpieczenie od odpowiedzialności cywilnej (OC) w minimalnej kwocie gwarancyjnej w wysokości 1 500 000 EUR lub wartości równoważnej.

Organizator:



POLSKI ZWIĄZEK ŻEGLARSKI

Partner Strategiczny:



Zogłarsko Stołeczne Polski

Partner Główny:



PGE

Sponsorzy:



GHELAMCO



PORT GDYNIA

Partner Technologiczny:



orange™

Partnerzy:



Bank Pekao



ERGO HESTIA



PHN



MARINA JACHT CLUB



GARMIN



BALL OCEANIC STANDARD



Blue Star Media



POLSKA LIGA ESPORTOWA



LUBIANA



ZIGA



Wyższa Szkoła Bankowa Gdynia



ClickMeeting



tex&st



Kinder



NZZ



Wyższa Szkoła Biznesu

Partneri honorowi i ich logo:



Ministerstwo Sportu i Turystyki



Miasto Gdynia



Prezydent Miasta Gdyni

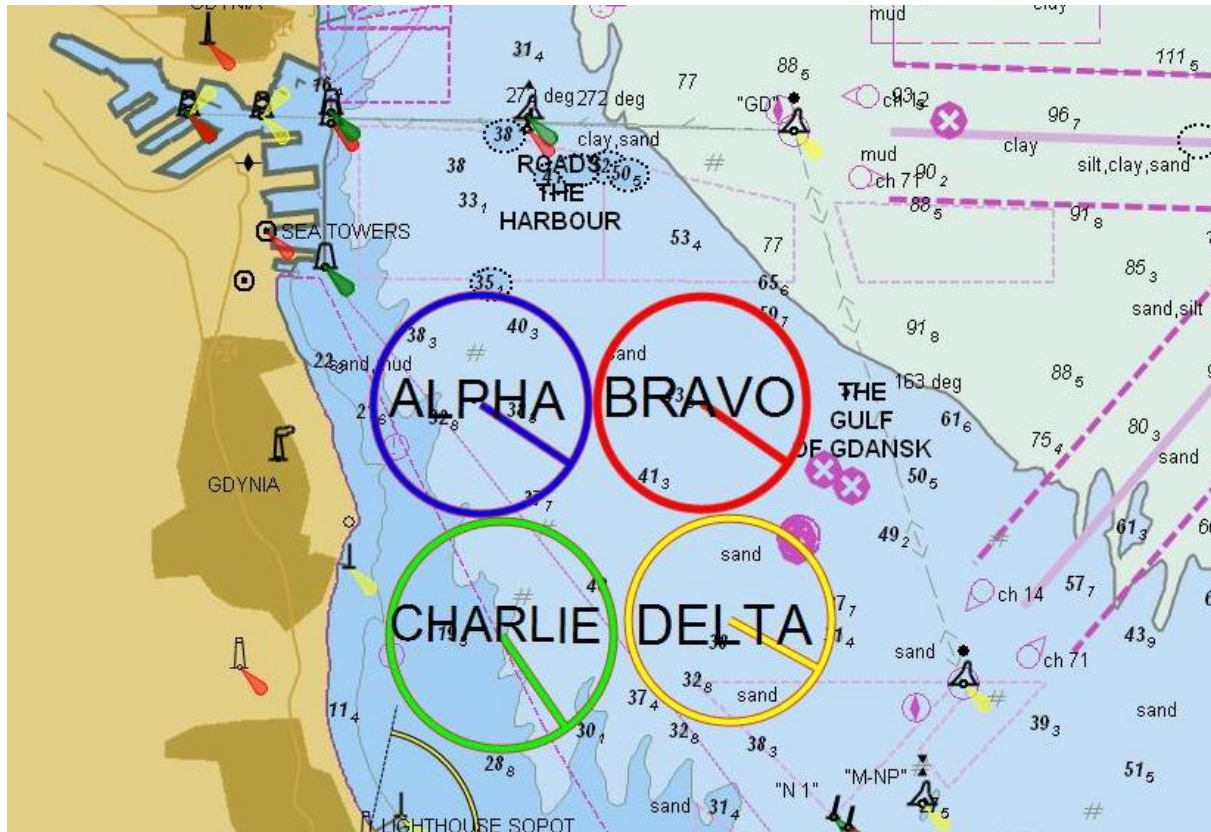


Miasto Gdynia



Miasto Gdynia

ZAŁĄCZNIK NR 1 – AKWENY REGATOWE



Organizator:



Partner Strategiczny:



Partner Główny:



Sponsorzy:



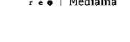
Partner Technologiczny:



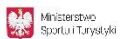
Partnerzy:



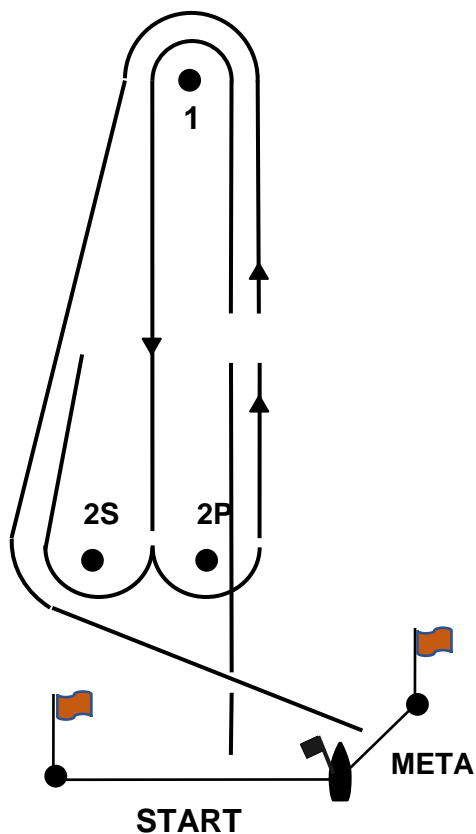
Partneri medialni:



Partneri honorowi i patroni wybitni:



ZAŁĄCZNIK NR 2 – TRASA



Oznaczenie trasy	Konfiguracja
Bez oznaczenia	START – 1 – 2S/2P – 1 – 2S – META
Flaga klasy z flaga „S” MKS	START – 1 – 2S – META

Organizator:



Partner Strategiczny:



Partner Główny:



Sponsorzy:



Partner Technologiczny:



Partnerzy:



Partneri honorowi i ich logo:

