



POLSKI ZWIĄZEK
ŻEGLARSKI

ŻEGLARSKIE MISTRZOSTWA POLSKI 2022 GDAŃSK – GÓRKI ZACHODNIE cz. 1

w klasach ILCA 6 OPEN, 420, 29er, E, HC16

Gdańsk, 7-11 września 2022 r.

INSTRUKCJA ŻEGLUGI

1. PRZEPISY

Regaty zostaną rozegrane zgodnie z przepisami zdefiniowanymi w 'Przepisach Regatowych Żeglarstwa'.

2. ZASADY POSTĘPOWANIA [NP][DP]

Zawodnicy i osoby wspierające muszą stosować się do wszelkich uzasadnionych poleceń organizatorów, komisji regatowej, pomiarowej i zespołu protestowego.

3. KOMUNIKACJA Z ZAWODNIKAMI

- 3.1 Komunikaty dla zawodników będą umieszczane na oficjalnej tablicy ogłoszeń znajdującej się na stronie <https://events.pya.org.pl/mistrzostwa-polski-klas-nieolimpijskich-mp-cz-1,e82>
- 3.2 Sygnały podawane na brzegu będą wystawiane na maszcie sygnałowym znajdującym się na terenie AZS COSA w Górkach Zachodnich (obok hotelu Galion).
- 3.3 Sygnał optyczny wystawiony nad flagą klasy, floty lub akwenu obowiązuje tylko dla tej klasy, floty lub akwenu. Niniejszy punkt zmienia preambułę Sygnałów Wyścigu PRŻ.
- 3.4 Gdy flaga AP jest wystawiona na brzegu, sygnał „1 minuta” zostaje zastąpiony przez „nie wcześniej niż 45 minut”. Niniejszy punkt zmienia sygnał AP w Sygnałach Wyścigu PRŻ.
- 3.5 Flaga D wystawiona na brzegu wraz z jednym sygnałem dźwiękowym oznacza „Sygnał ostrzeżenia zostanie podany nie wcześniej niż za 45 minut”. Jachtom nie wolno opuszczać ich miejsc parkingowych dopóki flaga D nie zostanie wystawiona.[DP]
- 3.6 Dodatkową formą komunikacji będzie grupa WhatsApp, do której dołączyć można poprzez link: <https://chat.whatsapp.com/KMYGQDhBcJFL4lOIMLaa2E>
- 3.7 Kanałem radiowym do komunikacji będzie kanał **72** VHF (akwen ALPHA) i kanał **77** VHF (akwen BRAVO).

ORGANIZATOR:



POLSKI
ZWIĄZEK
ŻEGLARSKI

WSPÓLORGANIZATOR:



SAMORZĄD
WOJEWÓDZTWA POMORSKIEGO

PARTNER GŁÓWNY PZZ:



PARTNERZY:



Ministerstwo
Sportu i Turystyki



GDAŃSK



ACZ



AZS
GALION

SPONSORZY:



PTMEW



ziaja



Oceanic Sailing



ClickMeeting

PATRONAT HONOROWY:



Ministerstwo
Sportu i Turystyki



MIECZYSLAW STRUK
MARSZAŁEK
WOJEWÓDZTWA POMORSKIEGO



WP

PATRONATY MEDIALNE:

zeglarski.info
PORTAL INFORMACYJNY



POLSKI ZWIĄZEK
ŻEGLARSKI

4. ZMIANY W INSTRUKCJI ŻEGLUGI

- 4.1 Wszelkie zmiany w Instrukcji Żeglugi będą ogłaszane nie później niż 90 minut przed sygnałem ostrzeżenia do wyścigu, w którym zaczynają obowiązywać, z wyjątkiem, gdy zmiana taka dotyczy planu rozgrywania wyścigów, wówczas będzie ogłoszona do godziny 20.00 w dniu poprzedzającym jej obowiązywanie.

5. FORMAT REGAT

- 5.1 Regaty rozegrane będą w formie pojedynczej serii wyścigów, chyba że ma zastosowanie IŻ 5.2.
- 5.2 W przypadku, gdy w danej klasie zgłoszonych zostanie więcej niż 80 jachtów, regaty będą się składać z serii eliminacyjnej i finałowej.
- 5.2.1 Seria eliminacyjna
- 5.2.1.1 Jachty zostaną przydzielone do floty żółtej i niebieskiej, jak najbardziej zbliżonych do siebie wielkością oraz poziomem. Grupy zostaną ogłoszone do godziny 09.30 pierwszego dnia rozgrywania wyścigów oraz do godziny 09.00 każdego kolejnego dnia regat.
- 5.2.1.2 Jachty zostaną ponownie przydzielone do flot po każdym dniu wyścigów. Jeśli wszystkie floty nie ukończyły tej samej ilości wyścigów, pod uwagę będą brane jedynie wyniki wyścigów ukończonych przez wszystkie floty. Ponowny przydział do flot wymaga rozegrania w regatach co najmniej 2 wyścigów.
- 5.2.1.3 Ponowny przydział jachtów będzie przebiegać według następującej kolejności:
Pierwsze miejsce - żółta
Drugie - niebieska
Trzecie - niebieska
Czwarte - żółta
Piąte - żółta
Itd
- 5.2.1.4 Jeśli wszystkie floty nie ukończyły tej samej ilości wyścigów, kolejnego dnia serii eliminacyjnej w pierwszej kolejności zostaną rozegrane wyścigi dla flot, które ukończyły mniej wyścigów, a następnie wyścigi w nowych flotach.
- 5.2.1.5 Jeśli na koniec serii eliminacyjnej jakkolwiek z flot będzie miała więcej ukończonych wyścigów niż pozostałe, wyniki z tych wyścigów nie będą brane pod uwagę.
- 5.2.2 Seria finałowa

ORGANIZATOR:



POLSKI
ZWIĄZEK
ŻEGLARSKI

WSPÓLORGANIZATOR:



SAMORZĄD
WOJEWÓDZTWA POMORSKIEGO

PARTNER GŁÓWNY PZZ:



PARTNERZY:



Ministerstwo
Sportu i Turystyki



GDAŃSK



SPONSORZY:



PTMEW



ziaja



Oceanic Sailing



PATRONAT HONOROWY:



Ministerstwo
Sportu i Turystyki



MIECZYSLAW STRUK
MARSZAŁEK
WOJEWÓDZTWA POMORSKIEGO



PATRONATY MEDIALNE:

zeglarski.info
PORTAL INFORMACYJNY



POLSKI ZWIĄZEK
ŻEGLARSKI

- 5.2.2.1 Aby rozpocząć serię finałową wymagane jest rozegranie co najmniej 3 wyścigów w serii eliminacyjnej.
- 5.2.2.2 Jachty zostaną przydzielone do floty złotej i srebrnej na podstawie ich wyniku w serii eliminacyjnej - pierwsze 50% floty (zaokrąglone w górę) do floty złotej.
- 5.2.2.3 Jachty przydzielone do floty złotej będą sklasyfikowane w regat przed jachtami z floty srebrnej. Może to nie dotyczyć jachtów ukaranych na podstawie PRŻ 6 lub 69.
- 5.2.2.4 Jachty mają obowiązek noszenia oznaczenia swojej floty na kolumnie, pomiędzy okuciem obciążacza bomu a okuciem bomu. Oznaczenia floty są dostępne w biurze regat.

6. PLAN CZASOWY WYŚCIGÓW

6.1 Wyścigi planowane są jak poniżej:

Klasy	Czwartek 08.09.22 (seria eliminacyjna)	Piątek 09.09.22 (seria eliminacyjna)	Sobota 10.09.22 (seria finałowa)	Niedziela 11.09.22 (seria finałowa)
ILCA6 420 E	11:00 3 wyścigi	11:00 3 wyścigi	11:00 3 wyścigi	11:00 2 wyścigi
29er HC16	11:00 4 wyścigi	11:00 4 wyścigi	11:00 4 wyścigi	11:00 3 wyścigi

- 6.2 Wyścigi nierozegrane w danym dniu mogą zostać rozegrane w kolejnych dniach, jeśli komisja regatowa tak zdecyduje.
- 6.3 Aby zawiadomić jachty, że wyścig lub seria wyścigów wkrótce się rozpocznie, co najmniej pięć minut przed podaniem sygnału ostrzeżenia zostanie wystawiona flaga pomarańczowa wraz z pojedynczym sygnałem dźwiękowym.
- 6.4 W ostatnim dniu regat żaden sygnał ostrzeżenia nie zostanie podany później niż o godzinie 15:00.

7. FLAGI KLAS

7.1 Stosowane będą następujące flagi klas:

ORGANIZATOR:



POLSKI
ZWIĄZEK
ŻEGLARSKI

WSPÓLORGANIZATOR:



SAMORZĄD
WOJEWÓDZTWA POMORSKIEGO

PARTNER GŁÓWNY PZZ:



PARTNERZY:



Ministerstwo
Sportu i Turystyki



GDAŃSK



SPONSORZY:



PTMEW



ziaja



Oceanic Sailing



PATRONAT HONOROWY:



Ministerstwo
Sportu i Turystyki



MIECZYSLAW STRUK
MARSZAŁEK
WOJEWÓDZTWA POMORSKIEGO



PATRONATY MEDIALNE:

zeglarski.info
PORTAL INFORMACYJNY



POLSKI ZWIĄZEK
ŻEGLARSKI

Klasa	Flaga
ILCA 6 żółta/złota	Znak klasy na białym tle
ILCA 6 niebieska/srebrna	Znak klasy na czerwonym tle
420	Znak klasy na zielonym tle
E	Znak trasy na białym tle
29er	Czerwony znak klasy na białym tle
HC16	„F” MKS

8. AKWENY REGATOWE

8.1 Załącznik nr 1 pokazuje rozmieszczenie akwenów regatowych.

8.2 Przydział klas do poszczególnych akwenów regatowych i oznakowania akwenów są następujące:

Akwen	Klasy	Oznakowanie
ALPHA	ILCA 6, 420	Biała flaga z napisem ALPHA
BRAVO	29er, HC16, E	Czerwona flaga z napisem BRAVO

9. TRASY

9.1 Rysunki w załączniku nr 2 pokazują trasy, włączając ich oznakowanie, przybliżone kąty pomiędzy bokami, kolejność okrążania znaków i stronę, po której każdy znak musi być pozostawiony.

9.2 Trasy będą sygnalizowane na tablicy wystawionej na statku startu.

10. ZNAKI

10.1 Znakami trasy 1, 2, 3S/3P, 4S/4P będą:

ORGANIZATOR:



WSPÓLORGANIZATOR:



PARTNER GŁÓWNY PZZ:



PARTNERZY:



GOSPODARZE:



SPONSORZY:



PATRONAT HONOROWY:



PATRONATY MEDIALNE:





POLSKI ZWIĄZEK
ŻEGLARSKI

Akwen	Kolor	Kształt	Nowe znaki
ALPHA	Czerwony	Walec	Zielony stożek
BRAVO	Żółty	Walec	Czerwony stożek

10.2 Znakami startu będą statki komisji regatowej.

10.3 Znakami mety będą: statek komisji regatowej i tyczka z pomarańczową flagą.

11. START

11.1 Linia startu przebiegać będzie pomiędzy masztami z pomarańczowymi flagami wystawionymi na znakach startu.

11.2 Jachty, których sygnał ostrzeżenia nie został jeszcze podany, muszą unikać przebywania w polu startowym. Pole startowe wyznacza obszar rozciągający się w odległości 50 metrów w każdym kierunku od linii startu i jej znaków. [DP][NP]

11.3 Jacht, który wystartuje później niż 4 min po sygnale startu dla jego grupy będzie sklasyfikowany jako DNS. Niniejszy punkt zmienia PRŻ A4 i A5.

12. ZMIANA NASTĘPNEGO BOKU TRASY

Aby zmienić następną bok trasy, komisja regatowa:

- postawi nowy znak,
- przesunie linię mety lub
- przesunie znaki bramki.

Zmienia to PRŻ 33.

13. META

Linia mety przebiegać będzie między masztem z niebieską flagą na statku mety i znakiem mety.

14. LIMIT CZASU I PLANOWANY CZAS WYŚCIGU

14.1 Obowiązują następujące limity czasu i planowane czasy trwania wyścigu:

Klasa	Planowany czas wyścigu	Limit czasu	Czas otwarcia mety
-------	------------------------	-------------	--------------------

ORGANIZATOR

ORGANIZATOR GŁÓWNY PZZ:



POLSKI
ZWIĄZEK
ŻEGLARSKI



SAMORZĄD
WOJEWÓDZTWA POMORSKIEGO



PARTNERZY:

GOSPODARZE:



Ministerstwo
Sportu i Turystyki



GDAŃSK



SPONSORZY:



PTMEW



ziaja



Oceanic Sailing



PATRONAT HONOROWY:

PATRONATY MEDIALNE:



Ministerstwo
Sportu i Turystyki



MIECZYŚLAW STRUK
MARSZAŁEK
WOJEWÓDZTWA POMORSKIEGO



żeglarski.info
PORTAL INFORMACYJNY



POLSKI ZWIĄZEK
ŻEGLARSKI

ILCA 6	50	90	15
420	50	90	15
E	50	90	15
29er	30	60	10
HC16	30	60	10

14.2 Jachty, które nie ukończą w czasie oznaczonym jako czas otwarcia mety, po tym jak pierwszy jacht w grupie przebył trasę wypełniając wszystkie zobowiązania PRŻ 28, będą punktowane jako DNF. Niniejszy punkt zmienia PRŻ 35, A4 i A5.

15. PROTESTY I PROŚBY O ZADOŚĆCZYNIENIE

- 15.1 Formularze prośby o rozpatrywanie będą dostępne w biurze regat i tam muszą być składane.
- 15.2 Dla każdego akwenu czas składania protestów wynosi 60 minut po tym jak ostatni jacht ukończył ostatni wyścig w danym dniu lub po tym jak komisja regatowa zasygnalizuje, że nie będzie już więcej wyścigów w danym dniu. Obowiązuje późniejszy z wymienionych terminów.
- 15.3 Zestawienie protestów będące informacją dla zawodników o terminie rozpatrywania oraz, czy są stroną lub świadkiem w proteście, wywieszane będzie w ciągu 20 minut po zakończeniu czasu składania protestów. Rozpatrywania będą odbywać się w pokoju zespołu protestowego, począwszy od godziny podanej na zestawieniu.
- 15.4 Kara za złamanie przepisów klasowych, przepisów Dodatku G PRŻ oraz przepisów oznaczonych [DP] może być mniejsza niż dyskwalifikacja.

16. PUNKTACJA

- 16.1 Rozegranie minimum 1 wyścigu jest wymagane by regaty zostały uznane za ważne.
- 16.2 Gdy rozegrane zostały mniej niż 3 wyścigi, wynikiem punktowym jachtu w serii będzie łączna suma jego punktów ze wszystkich wyścigów.
- 16.3 Gdy rozegranych zostało 3 lub więcej wyścigów, wynikiem punktowym jachtu w serii będzie łączna suma jego punktów ze wszystkich wyścigów z wyłączeniem jego najgorszego wyniku punkowego.
- 16.4 W klasach podzielonych na floty PRŻ A4.2 jest zmieniony w ten sposób, że bierze się pod uwagę liczbę jachtów przydzielonych do największej floty.

ORGANIZATOR:



POLSKI
ZWIĄZEK
ŻEGLARSKI

WSPÓŁORGANIZATOR:



SAMORZĄD
WOJEWÓDZTWA POMORSKIEGO

PARTNER GŁÓWNY PZZ:



PARTNERZY:



Ministerstwo
Sportu i Turystyki



GDAŃSK



GALION

SPONSORZY:



PTMEW



ziaja



Oceanic Sailing



ClickMeeting

PATRONAT HONOROWY:



Ministerstwo
Sportu i Turystyki



MIECZYSLAW STRUK
MARSZAŁEK
WOJEWÓDZTWA POMORSKIEGO



WP

PATRONATY MEDIALNE:

zeglarski.info
PORTAL INFORMACYJNY



POLSKI ZWIĄZEK
ŻEGLARSKI

16.5 W przypadku zarzutu błędu w opublikowanych wynikach wyścigu lub serii wyścigów, jacht musi wypełnić formularz z prośbą o sprostowanie wyniku dostępnym w biurze regat.

17. PRZEPISY BEZPIECZEŃSTWA [NP] [DP]

17.1 Zawodnicy mają obowiązek noszenia osobistych środków wypornościowych przez cały czas przebywania na wodzie, z wyjątkiem kiedy się przebierają lub dostosowują ubiór osobisty.

17.2 Jacht, który wycofa się z wyścigu musi jak najszybciej powiadomić o tym komisję regatową.

17.3 Jacht, który nie wychodzi na wodę musi jak najszybciej powiadomić o tym komisję regatową.

17.4 Dodatkowe informacje dotyczące bezpieczeństwa, w tym numery telefonów, do służb ratowniczych i medycznych umieszczone zostaną na tablicy ogłoszeń.

18. ZMIANA ZAWODNIKA LUB WYPOSAŻENIA [DP]

18.1 Zmiana zawodnika jest niedozwolona bez uprzedniej pisemnej zgody komisji regatowej.

18.2 Wymiana uszkodzonego lub utraconego wyposażenia jest niedozwolona bez zgody komisji pomiarowej. Prośby o wymianę muszą być składane do komisji pomiarowej przy pierwszej nadarzającej się okazji.

19. KONTROLA WYPOSAŻENIA I POMIARY [DP]

Jacht lub jego wyposażenie mogą podlegać sprawdzeniu w dowolnym czasie regat dla potwierdzenia zgodności z przepisami klasowymi i Instrukcją Żeglugi. Na wodzie jacht może zostać poinstruowany przez członka komisji pomiarowej, aby udał się natychmiast do miejsca przeznaczonego na inspekcję.

20. ŁODZIE OFICJALNE

Łodzie oficjalne będą oznakowane w sposób następujący:

- łodzie zespołu protestowego – biała flaga z napisem JURY,
- łódź mierniczego regat – biała flaga z napisem M,
- łodzie mediów - biała flaga z napisem PRESS.

21. ŁODZIE OSÓB WSPIERAJĄCYCH [NP][DP]

21.1 Kierownicy ekip, trenerzy i inne osoby wspierające muszą przebywać na zewnątrz obszaru, na którym jachty się ścigają w odległości nie mniejszej niż 50 m od najbliższego zawodnika lub znaku trasy. Przepis ten obowiązuje od czasu sygnału przygotowania dla pierwszej grupy

ORGANIZATOR:



POLSKI
ZWIĄZEK
ŻEGLARSKI

WSPÓŁORGANIZATOR:



SAMORZĄD
WOJEWÓDZTWA POMORSKIEGO

PARTNER GŁÓWNY PZZ:



PARTNERZY:



Ministerstwo
Sportu i Turystyki



GDAŃSK



GOSPODARZE:

SPONSORZY:



PTMEW



ziaja



Oceanic Sailing



PATRONAT HONOROWY:



Ministerstwo
Sportu i Turystyki



MIECZYŚLAW STRUK
MARSZAŁEK
WOJEWÓDZTWA POMORSKIEGO



PATRONATY MEDIALNE:

żeglarski.info
PORTAL INFORMACYJNY



POLSKI ZWIĄZEK
ŻEGLARSKI

startującej do czasu, gdy wszystkie jachty ukończą lub do czasu, gdy KR zasygnalizuje odroczenie lub przerwanie wyścigu dla wszystkich grup.

- 21.2 Dodatkowo łodzie osób wspierających płynące z prędkością powyżej 5 węzłów muszą przebywać w odległości minimum 150 metrów od jakiegokolwiek jachtu w wyścigu.
- 21.3 Gdy osoby wspierające udzielają pomocy osobie w niebezpieczeństwie, IŻ 20.1 i 20.2 nie mają zastosowania.

22. UBEZPIECZENIE

Każdy uczestniczący jacht musi posiadać na czas regat ważne ubezpieczenie od odpowiedzialności cywilnej (OC) w minimalnej kwocie gwarancyjnej w wysokości 1 500 000 EUR lub wartości równoważnej.

ORGANIZATOR:



WSPÓLORGANIZATOR:



PARTNER GŁÓWNY PZZ:



PARTNERZY:



GOSPODARZE:



SPONSORZY:



PATRONAT HONOROWY:



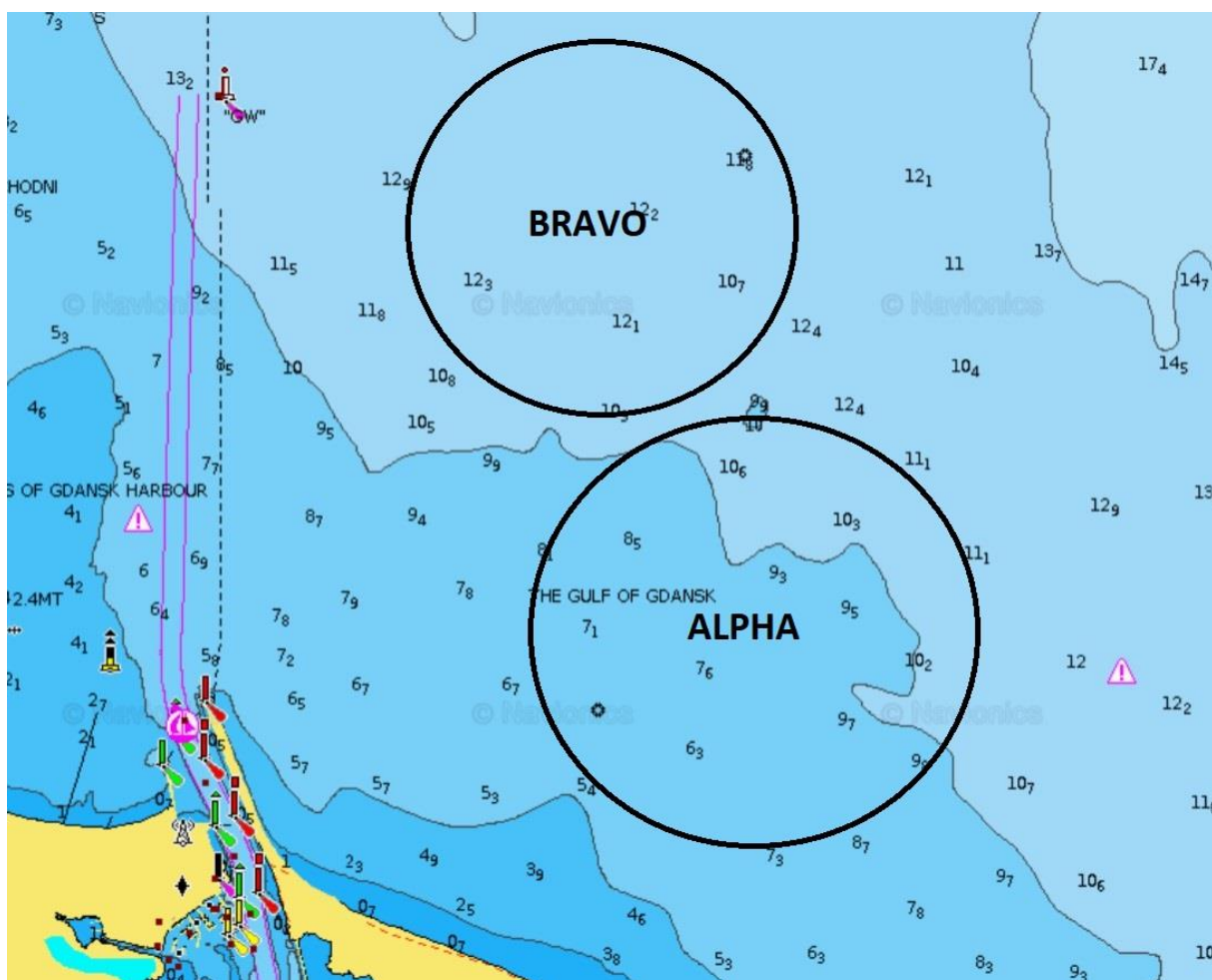
PATRONATY MEDIALNE:





POLSKI ZWIĄZEK
ŻEGLARSKI

ZAŁĄCZNIK NR 1 – AKWENY REGATOWE



ORGANIZATOR:

WSPÓŁORGANIZATOR:

PARTNER GŁÓWNY PZZ:



POLSKI
ZWIĄZEK
ŻEGLARSKI



SAMORZĄD
WOJEWÓDZTWA POMORSKIEGO



PGE

PARTNERZY:

GOSPODARZE:



Ministerstwo
Sportu i Turystyki



GDAŃSK



GALION

SPONSORZY:



PTMEW



ziaja



Ocean Sailing



ClickMeeting

PATRONAT HONOROWY:

PATRONATY MEDIALNE:



Ministerstwo
Sportu i Turystyki



MIECZYSLAW STRUK
MARSZAŁEK
WOJEWÓDZTWA POMORSKIEGO



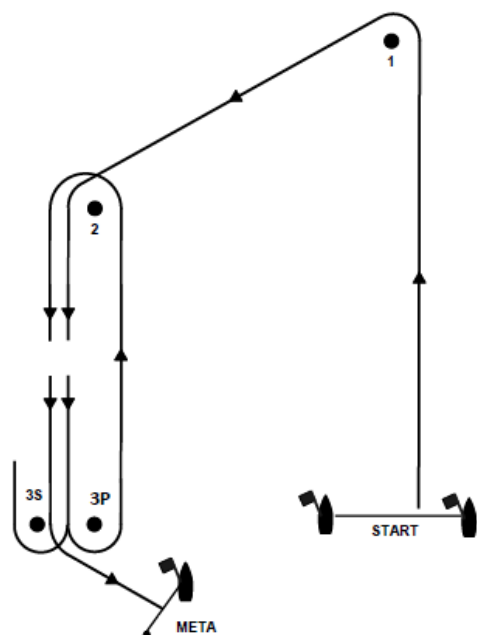
żeglarski.info
PORTAL INFORMACYJNY



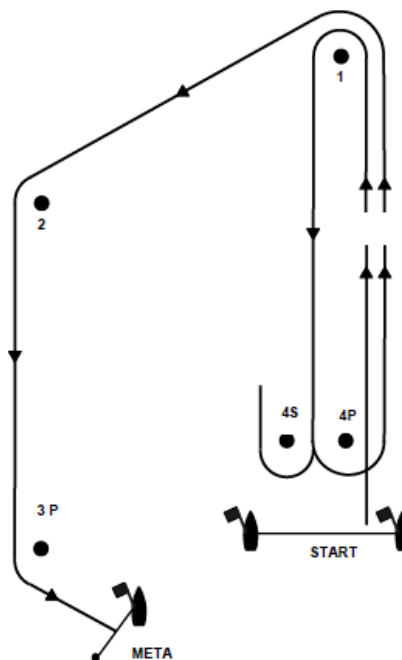
POLSKI ZWIĄZEK
ŻEGLARSKI

ZAŁĄCZNIK NR 2 TRASY TRAPEZOWE

Trasa trapezowa zewnętrzna O



Trasa trapezowa wewnętrzna I



Oznaczenie trasy	Konfiguracja
Biała flaga lub tablica z napisem O2	START – 1 – 2 – 3S /3P – 2 – 3P – META
Biała flaga lub tablica z napisem O3	START – 1 – 2 – 3S/3P – 2 – 3S/3P – 2 – 3P – META

Oznaczenie trasy	Konfiguracja
Biała flaga lub tablica z napisem I2	START – 1 – 4S/4P – 1 – 2 – 3P – META
Biała flaga lub tablica z napisem I3	START – 1 – 4S/4P – 1 – 4 – 1 – 2 – 3P – META

ORGANIZATOR:

WSPÓŁORGANIZATOR:

PARTNER GŁÓWNY PZZ:



POLSKI
ZWIĄZEK
ŻEGLARSKI



SAMORZĄD
WOJEWÓDZTWA POMORSKIEGO



PARTNERZY:

GOSPODARZE:



Ministerstwo
Sportu i Turystyki



GDAŃSK



SPONSORZY:



PTMEW



ziaja



Ocean Sailing



PATRONAT HONOROWY:

PATRONATY MEDIALNE:



Ministerstwo
Sportu i Turystyki



MIECZYŚLAW STRUK
MARSZAŁEK
WOJEWÓDZTWA POMORSKIEGO

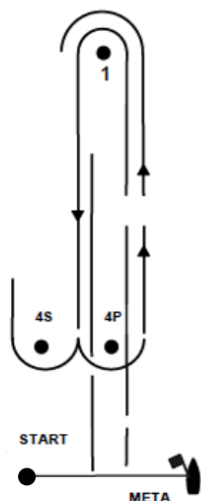


żeglarski.info
PORTAL INFORMACYJNY

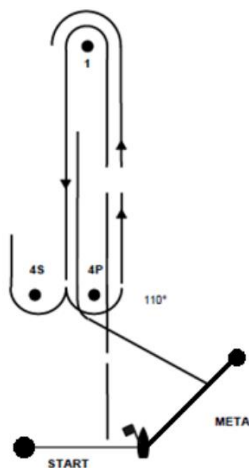


POLSKI ZWIĄZEK
ŻEGLARSKI

TRASY NA WIATR / Z WIATREM



Oznaczenie trasy	Konfiguracja
Biała flaga lub tablica z napisem L2	START – 1 – 4S/4P – 1 – META
Biała flaga lub tablica z napisem L3	START – 1 – 4S/4P – 1 – 4S/4P – 1 – META



Oznaczenie trasy	Konfiguracja
Biała flaga lub tablica z napisem LR 2	START – 1 – 4S/4P – 1 – 4P – META
Biała flaga lub tablica z napisem LR 3	START – 1 – 4S/4P – 1 – 4S/4P – 1 – 4P – META

ORGANIZATOR:



POLSKI
ZWIĄZEK
ŻEGLARSKI

WSPÓLORGANIZATOR:



SAMORZĄD
WOJEWÓDZTWA POMORSKIEGO

PARTNER GŁÓWNY PZZ:



PARTNERZY:



Ministerstwo
Sportu i Turystyki



GDAŃSK



NCZ



GALION

SPONSORZY:



PTMEW



ziaja



Ocean Sailing



ClickMeeting

PATRONAT HONOROWY:



Ministerstwo
Sportu i Turystyki



MIECZYSLAW STRUK
MARSZAŁEK
WOJEWÓDZTWA POMORSKIEGO



WP

PATRONATY MEDIALNE:

zeglarski.info
PORTAL INFORMACYJNY